

*„Bleiben will ich wo ich nie gewesen bin.“*

*Thomas Brasch*

# **SPURENSUCHE 2**

## **METHODEN ZUR ORIENTIERUNG**

Anna Erichson,  
Landesvereinigung Kulturelle Jugendbildung Niedersachsen e.V.

# **GUTEN TAG!**

Wie heißen Sie?

Was machen Sie beruflich?

Warum interessieren Sie sich für das Thema  
„(Berufliche) Orientierung“?

Werte

Lebenswege

**Arbeit, Leben und  
in der Mitte Ich**

Lebenswelten

Entscheidungen

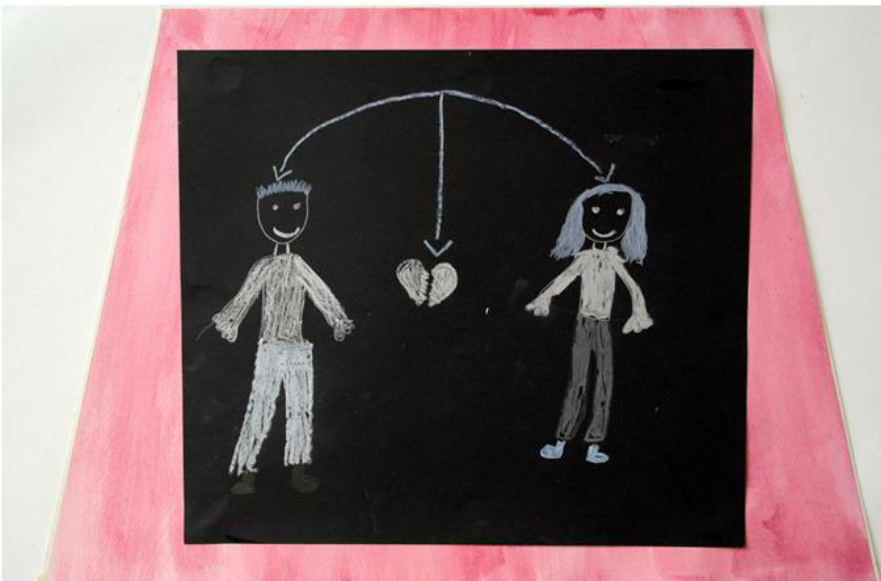
# LEBENSWEGE



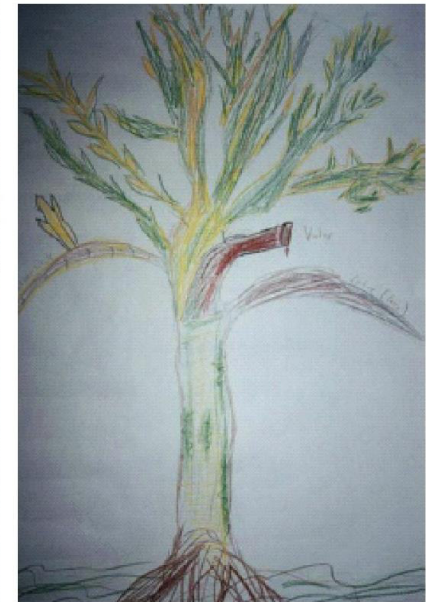
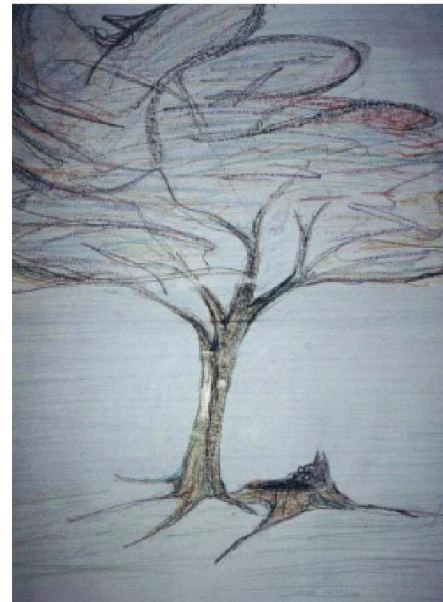
Quelle: kunst-stadt-werk.de, Kerstin Holst, Bremen



Quelle: kunst-stadt-werk.de, Kerstin Holst, Bremen



Quelle: kunst-stadt-werk.de, Kerstin Holst, Bremen



Quelle: xenos-schwalmeder.de, Jugendwerkstatt Felsberg e.V.

# LEBENSWELTEN

## WENN SIE EIN LAND WÄREN, WELCHE MERKMALE WÜRDEN ES AUFWEISEN?

Finden Sie Bilder für Ihre Vorstellungen und Wünsche, für Ihre Interessen und Fähigkeiten:

Gibt es holprige und kurvenreiche Pflasterstraßen oder schnurgerade Autobahnen? Gibt es gute Verkehrsanbindungen?

Wie sieht die Landschaft aus?

Wie heißen die Berge, Flüsse, Meere und deren Küsten?

Welche Inseln liegen vorgelagert und wie gelangt man dort hin?

Welche Positionen nehmen die Menschen in dem Land ein?

Gibt es Besucher?

Was liegt zentral, was abseits?



# DIE QUAL DER WAHL...



nach W.A. Rogers, 1923

# ZIELFORMULIERUNG

- Ist mein Ziel positiv formuliert (= Annäherungsziel)?
- Habe ich das Ziel zu 100% unter meiner Kontrolle?
- Fühle ich mich gut mit meiner Zielformulierung?
- Ist mein Ziel für mich motivierend?
- Freue ich mich drauf, mein Ziel in Handlung umzusetzen?